

MONTERING

Cedral panel monterad som klinkbeklädnad

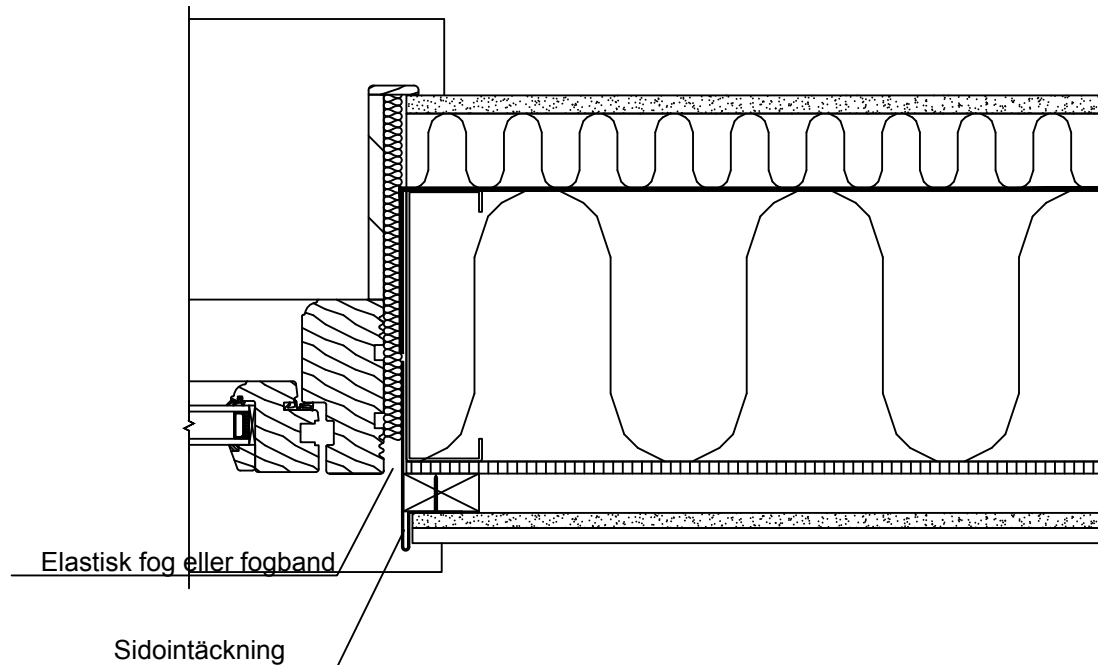
Skruvavstånd hänvisas till monteringsritningen.
Ventilationsöppning vid fönster utförs med min. 100 cm²/meter.

Ivarsson fönsterintäckning monteras enligt ritningen. horizontalsnitt visar intäckningen och vertikalsnitt visar droppnäsa och fönsterbleck.

Skarven mellan fönster och smyg görs tät och om nödvändigt fogas skarven med en elastisk fogmassa

Vid skarv utan överlapp av plankor ska EPDM underlag användas

Alla mått på ritningen är i mm



LODSNITT I UNDERKANT
SKALA 1:5
Fönsterbleck i aluminium
förs förbi den lodrätt
stående smygen
där ett lodrätt stående
uppvik utförs om 15-20 mm

KONSTRUKTION:

Cedral panel	10 mm
Vertikal bärläkt	22mm
Avståndslist	22 mm
Vindskydd	8 mm
Mineralull/stålskelett	-
fuktspärr	-
Mineralull/stålskelett	-

Alla ritningar är endast en vägledning och skall godkännas av egen konstruktör

Horizontalsnitt vid fönster, smygprofil

CEDRAL
Tidlös vacker fasadbeklädnad

Hästvägen 4, SV-212 35, Malmö
T. +46 (0)10-331 2600
E-mail.: cedral-se@Etexgroup.com
www.cedral.se