

OBS:

Lösningen kan också användas, när fasaden renoveras, utan att fönstrena byts ut eller flyttas.

KONSTRUKTION:

Cedral panel

Vertikal bärläkt

Avståndslist

Vindskydd

Mineralull/stålskelett

fuktpärr

Mineralull/stålskelett

10 mm

22mm

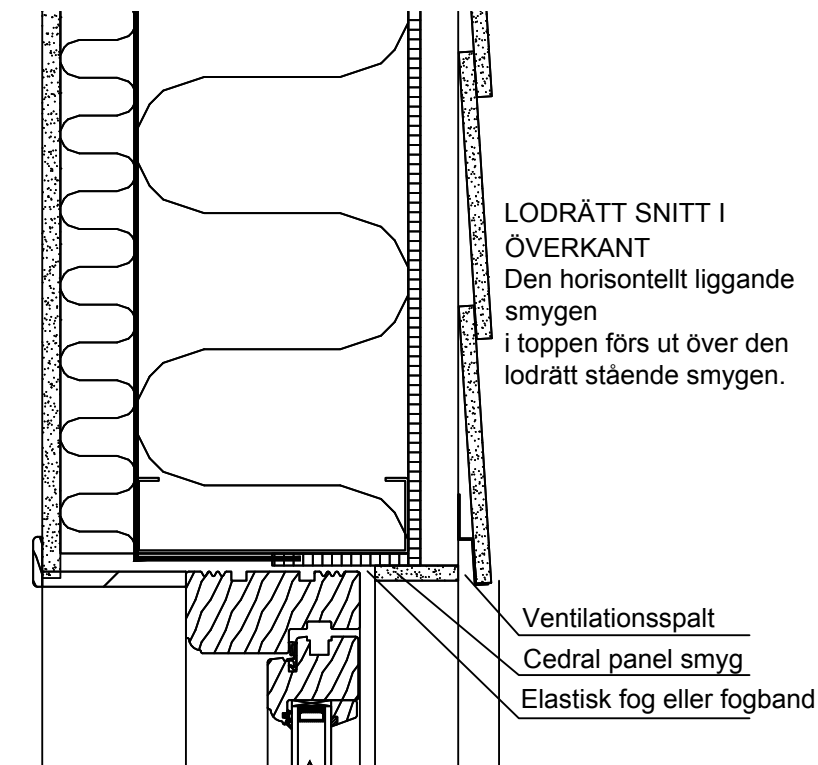
22 mm

8 mm

-

-

-



LODRÄTT SNITT I ÖVERKANT

Den horisontellt liggande smygen i toppen förs ut över den lodrätt stående smygen.

Ventilationsspalt

Cedral panel smyg

Elastisk fog eller fogband

MONTERING

Cedral panel monterad som klinkbeklädning

Skruvavstånd hänvisas till monteringsritningen.

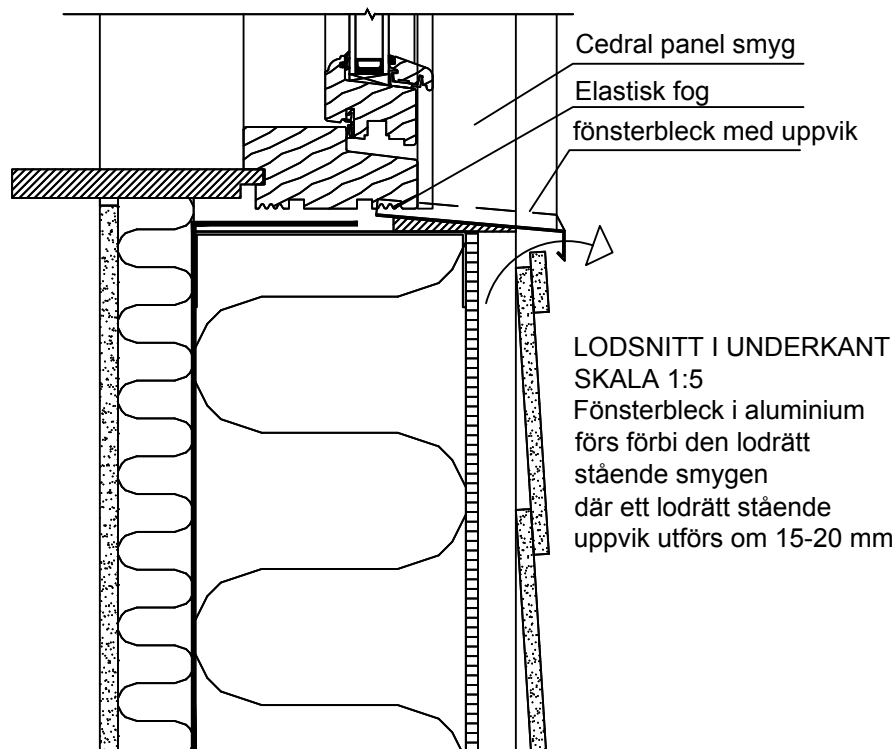
Ventilationsöppning vid fönster utförs med min. 100 cm²/meter.

En smyg av Cedral panel tillskärs och monteras.

Skarven mellan fönster och smyg görs tät och om nödvändigt fogas skarven med en elastisk fogmssa

Vid skarv utan överlapp av plankor ska EPDM underlag användas

Alla mått på ritningen är i mm



Cedral panel smyg

Elastisk fog

fönsterbleck med uppvik

LODSNITT I UNDERKANT
SKALA 1:5

Fönsterbleck i aluminium förs förbi den lodrätt stående smygen där ett lodrätt stående uppvik utförs om 15-20 mm

Alla ritningar är endast en vägledning och skall godkännas av egen konstruktör

Vertikalsnitt vid fönster, smyg med kantprofil

CEDRAL

Tidlös vacker fasadbeklädnad

Hästvägen 4, SV-212 35, Malmö

T. +46 (0)10-331 2600

E-mail.: cedral-se@Etexgroup.com

www.cedral.se