

KONSTRUKTION:

Cedral panel

Vertikal bärläkt

Avståndslist

Vindskydd

Mineralull/stålskelett

fuktspär

Mineralull/stålskelett

10 mm

22mm

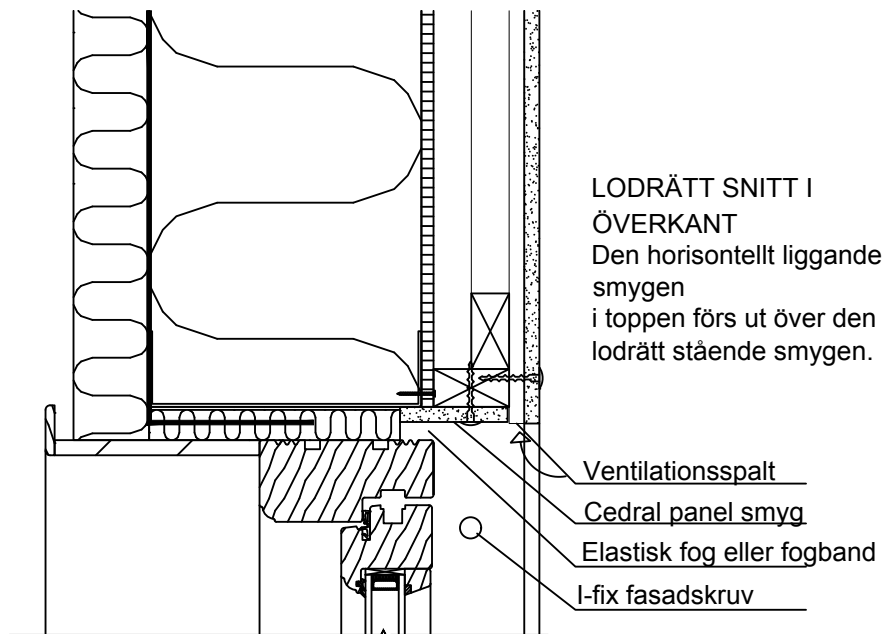
22 mm

8 mm

-

-

-



LODRÄTT SNITT I

ÖVERKANT

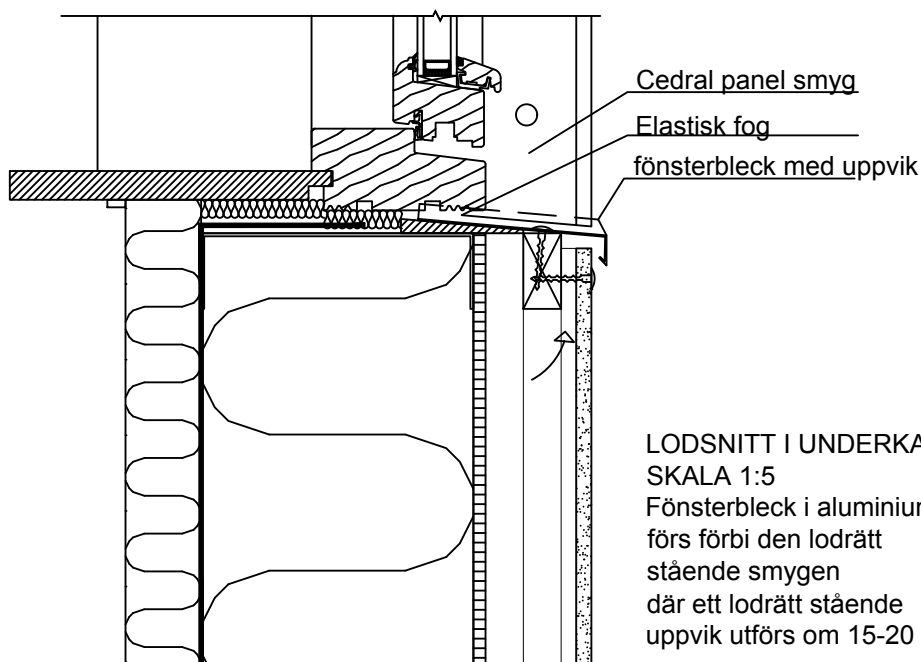
Den horisontellt liggande smygen i toppen förs ut över den lodrätt stående smygen.

Ventilationsspalt

Cedral panel smyg

Elastisk fog eller fogband

I-fix fasadskruv



Cedral panel smyg

Elastisk fog

fönsterbleck med uppvik

LODSNITT I UNDERKANT

SKALA 1:5

Fönsterbleck i aluminium förs förbi den lodrätt stående smygen där ett lodrätt stående uppvik utförs om 15-20 mm

MONTERING

Cedral panel monterad som 1 på 2 beklädnad

Skruvavstånd hänvisas till monteringsritningen.

Ventilationsöppning vid fönster utförs med min. 100 cm²/meter.

En smyg av Cedral panel tillskärs och monteras.

Skarven mellan fönster och smyg görs tät och om nödvändigt fogas skarven med en elastisk fogmassa

Vid skarv utan överlapp av plankor ska EPDM underlag användas

Alla mått på ritningen är i mm

Alla ritningar är endast en vägledning och skall godkännas av egen konstruktör

Vertikalsnitt vid fönster, smyg med plank

CEDRAL

Tidlös vacker fasadbeklädnad

Hästvägen 4, SV-212 35, Malmö
T. +46 (0)10-331 2600
E-mail.: cedral-se@Etexgroup.com
www.cedral.se