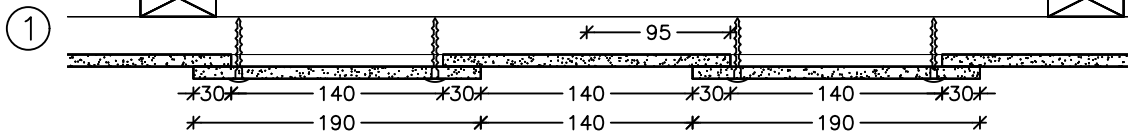
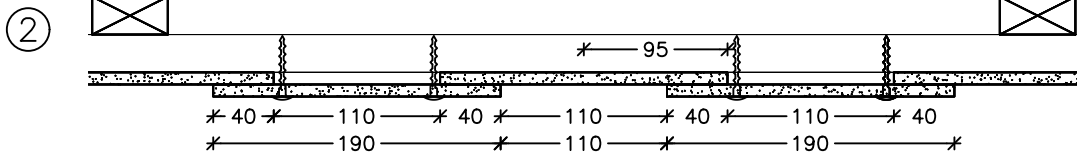


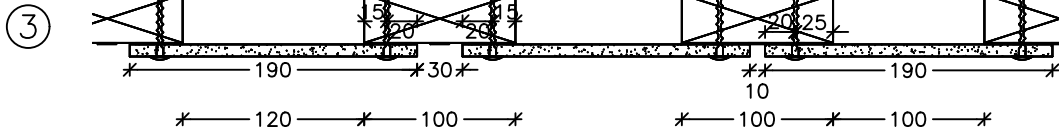
1 på 2 beklädnad minimum överlapp 25mm



1 på 2 beklädnad max överlapp 40mm



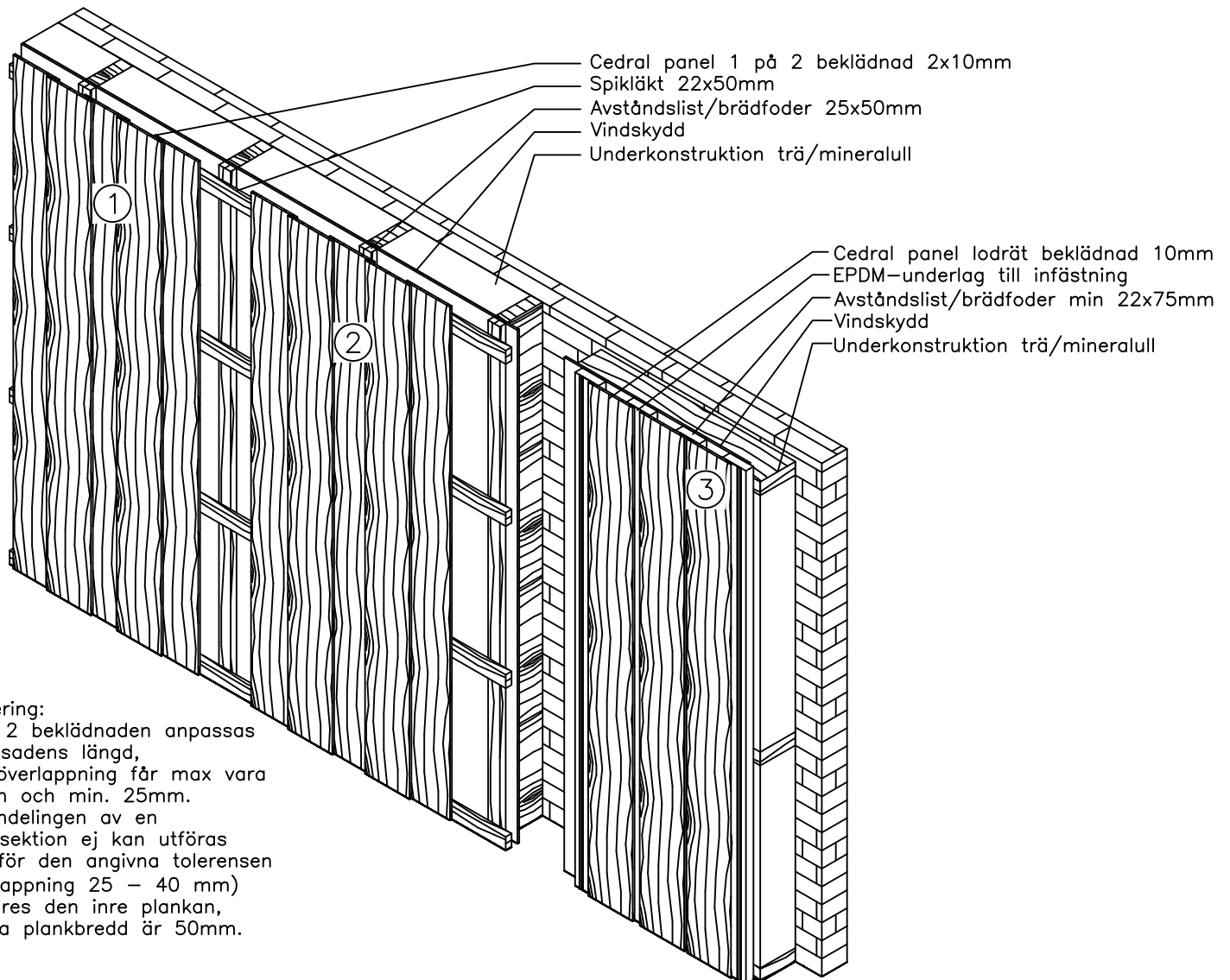
Lodrät beklädnad max avstånd mellan skivor 30mm min 10mm



Infästning:

Den inre plankan fästs med en skruv i mitten, medan den yttre plankan fästs med två skruvar. (se ritning)

Skraven i den yttre plankan får ej, pga. materialets rörelse, genomtränga och fixera den inre plankan.



Montering:  
1 på 2 beklädnaden anpassas till fasadens längd, planköverlappning får max vara 40mm och min. 25mm. Om indelningen av en fasadsektion ej kan utföras innanför den angivna toleransen (överlappning 25 – 40 mm) tillskäres den inre plankan, minsta plankbredd är 50mm.

*Alla ritningar är endast en vägledning och skall godkännas av egen konstruktör*

Lodrät montering av Cedral panel och Operal (1 på 2)

**CEDRAL**  
Tidlös vacker fasadbeklädnad

Hästvägen 4, SV-212 35, Malmö  
T. +46 (0)10-331 2600  
E-mail.: cedral-se@Etexgroup.com  
www.cedral.se