

# Cedral board®

## Produktdatablad

Cedral Board lämpar sig ytterst väl för ett stort antal olika ändamål, både vid renovering och nybyggen, samt vid traditionella eller moderna stilar. Dessutom är skivan idealisk för stora ytor och som beklädnad på alla typer av gaveldelar. Cedral Board kan bland annat användas till gavlar, vindskupor, skiftsparrar, takkanter och rännkanter.

### Användning

Fasadskiva som monteras som ventilerad fasad för alla byggnadstyper och byggnadshöjder, såväl som dekorativa interiörskivor.

- Ytterväggar – fasadskivor
- Takfötter och bröstningar
- Gavlar och vindskupor
- Utsprång
- Balkonger
- Fönster och salningar m.m.
- Invändiga rum och väggytor

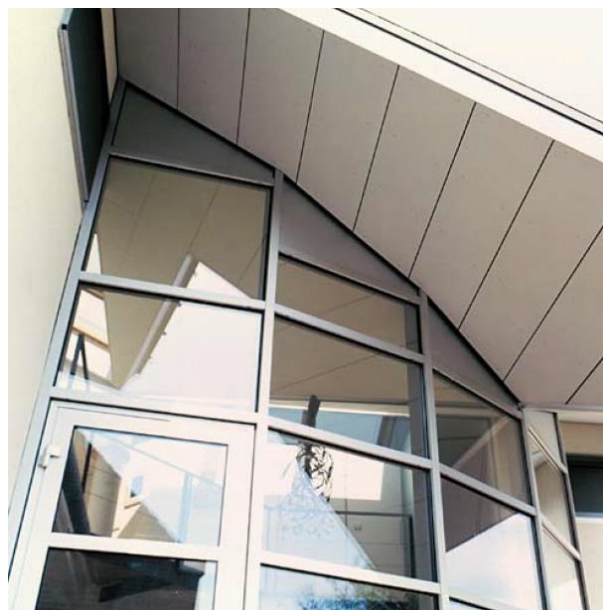
### Projektering

Cedral Board monteras som en ventilerad fasadskiva.

### Egenskaper

När Cedral Board används i enlighet med monteringsanvisningarna har skivorna följande egenskaper:

- Obrännbara
- Goda ljudisolerande egenskaper
- Väderbeständiga
- Vattenbeständiga (monteras endast lodrätt vid utvändig montering)
- Resistent mot levande organismer (röta, bakterier, insekter, skadedjur m.m.)
- Kemiskt resistent
- Miljövänliga, inga utsläpp av farliga ämnen
- Kraftiga, hållfasta skivor
- Frostbeständiga



Februar 2018

## Material

9 mm tjocklek. Fasadskiva av fibercement i enlighet med DIN EN 12467

## Ytlackering

Heltäckande akrylfärg.

## Yta

Slät yta med glans 20.

## Färg

Enligt gällande färgkort.



## Tekniska egenskaper

Densitet (torr)		EN 12467	1230 kg/m <sup>3</sup>
Böjhållfasthet	⊥	EN 12467	23,0 N/mm <sup>2</sup>
	//	EN 12467	17,0 N/mm <sup>2</sup>
Elasticitetsmodul	⊥	EN 12467	9.500 N/mm <sup>2</sup>
Värmeledningsförmåga	λ	EN 12467	0,212 W/mK
Rörelser pga. fukt 0–100 %		EN 13467	2,10 mm/m
Porositet 0–100 %		EN 13467	23 %
Klassifikation väderbeständighet		EN 12467	Kategori A
Klassifikation styrka		EN 12467	Klass 3
Brandreaktion		EN 13501-1	Obrännbar A2-s1-d0
Test för ogenomtränglighet		EN 12467	Ok
Varmvattentest		EN 12467	Ok
Test för uppsugningsförmåga		EN 12467	Ok
Frost/upptiningstest		EN 12467	Ok

## Godkännanden

CE-märkt		Ja
Miljöproduktdeklaration enligt	ISO 14025 (EPD)	Ja

## Utförande

Cedral Board monteras som en ventilerad fasadskiva.

Skivan kan bearbetas med vanliga hand- och elverktyg med diamantklinga.

Sågdamm och spån från bearbetning av skivan ska omgående tas bort.

Underlaget ska säkerställa tillräcklig ventilation och kan vara av trä, stål eller aluminium med ett max regelavstånd på 600 mm.

Februar 2018

<b>Underlag</b>	<b>Skivskarvar min.</b>	<b>Mellan understöd minst</b>
Trä	28 x 95 mm	28 x 70 mm
Stål	120 mm (140 mm rekommenderas)	40 mm
Aluminium	110 mm	40 mm

Skivorna monteras med 8–10 mm avstånd mellan skivorna.

Vid underlag av trä används EPDM skarvband.(100 mm bredd vid skivskavar, 60 mm vid mellanstöd)

#### **Skivmått**

9 mm	1.220 x 3.050 mm
9 mm	1.220 x 2.500 mm
9 mm	200, 300 och 400 x 2.500 mm

#### **Skivtoleranser**

Tjocklek	± 10 %
Längd	± 5,0 mm
Bredd	± 2,0 mm

#### **Prover**

Prover kan beställas från Cedral på: [www.cedral.se](http://www.cedral.se)

#### **Arbetsmiljö**

Skivan kan bearbetas med vanliga hand- och elverktyg.

För ytterligare information om produkten, se [Monteringsanvisning](#)

Vi reserverar oss för eventuella tryckfel och/eller tekniska ändringar med avseende på produkten och dess användning.